

Революционная разработка для ювелиров

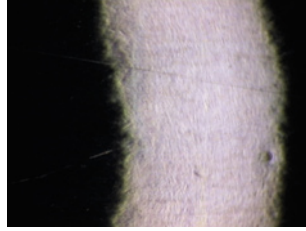
Очистка и полировка поверхности ювелирных изделий всегда была наиболее затратной частью ювелирного производства. Постоянно предпринимались попытки удешевить процесс финишной обработки изделий за счет внедрения в производство различных технологических схем и устройств. Дисковые финишные установки полностью заменили устаревшие барабанные и вибрационные процессы на массовом ювелирном производстве. В дисковых финишных установках с установленной скоростью вращается диск в нижней части открытого контейнера. Шлифовальные и полировальные обрабатываемые материалы в рабочем контейнере движутся с большой скоростью в вихревом потоке благодаря



центробежной силе. Основное преимущество такого процесса в том, что тороидальный поток, в котором движется обрабатывающий наполнитель, очень быстро создает великолепную гладкую поверхность на обрабатываемых изделиях. В результате время обработки значительно сокращается в сравнении с вибрационным процессом и составляет 1–6 часов на шлифовку изделий и 1–4 часа на полировку.



Поверхность изношенного кольца, увеличенная в 200 раз



Та же поверхность после часа обработки на ECO-Mini «dry», увеличение в 200 раз

ECO-Mini «wet»

ECO-Mini «wet» была разработана для мокрой шлифовки изделий, например необработанных ювелирных отливок. Пластиковые шлифовальные чипсы используются в качестве обрабатываемого материала. Их мягкое абразивное воздействие препятствует уплотнению поверхности ювелирных изделий и получению эффекта «апельсиновой корки». Постоянный приток свежей воды и компаунда для вымывания шлифовального абразива гарантирует, что его твердые чипсы не вбивают грязь в поверхность обрабатываемого изделия. Создается чистая, гладкая поверхность, которая легко поддается дальнейшей полировке.

ECO-Mini «dry»

ECO-Mini «dry» используется для сухой полировки. В этой установке обрабатываемым материалом является гранулят скорлупы грецкого ореха, пропитанный полировальной пастой (вместо стальных шариков в барабанных и вибрационных установках). Оптимизация процесса обработки достигается использованием гранулята различной зернистости. Таким образом, например, уже изношенное ювелирное изделие сначала может быть подвергнуто предварительной полировке для удаления крупным (грубым) гранулятом для удаления трещин и царапин. Предварительная полировка не обязательна для потемневших изделий, снятых с витрин. Использование мелкого гранулята рекомендуется для окончательной полировки и получения отличной блестящей поверхности, сравнимой с ручной полировкой. Такой результат достигается очень быстро.

Дисковые финишные установки были специально разработаны для промышленного использования благодаря оптимальным результатам процесса обработки. Они просты в применении и несут минимальные энергозатраты. До сегодняшнего дня высокотехнологичные установки были недоступны для небольших ювелирных производств.

С появлением ECO-Mini от компании OTEC Präzisionsfinish GmbH был сделан ошеломляющий прорыв на этот рынок.

Благодаря новейшей технологии и эргономичности ECO-Mini, как первая компактная и доступная установка соответствующего назначения, может быть приобретена по абсолютно приемлемой цене.

Две модели ECO-Mini позволяют обрабатывать изделия в режиме сухой и мокрой обработки.



Необработанные отливки ювелирных изделий после шлифовки в ECO-Mini «wet» и полировки в ECO-Mini «dry»

Благодаря щадящей обработке на микроуровне ECO-Mini отлично подходит для высококачественной полировки различных материалов, например золота, серебра или платины, при этом не происходит повреждения закрепленных камней: бриллиантов, цирконов и жемчуга.

Машина имеет таймер, что облегчает работу на ней. Установка работает тихо, без образования пыли, она компактна и не требует много места.

Отличный результат машинной обработки и невысокая цена делают ECO-Mini особенно интересной для обработки сложных изделий необычной формы. Такая установка должна быть на любом производстве и в любой мастерской.

Компания OTEC предлагает широкий спектр пластиковых шлифовальных наполнителей и гранулята ореховой скорлупы, пропитанного полировальной пастой разной зернистости. Такое многообразие обрабатываемого материала позволяет подобрать индивидуальный процесс обработки в зависимости от необходимого результата.

Я хочу узнать больше о

- ECO-Mini «wet»
- ECO-Mini «dry»
- Обрабатываемых материалов
- Других новых шлифовальных и полировальных установках

Пожалуйста, свяжитесь с нами

Компания
Ф. И. О.
Улица / а/я
Город/Индекс
Тел.
Факс
E-mail

OTEC Präzisionsfinish GmbH

Dieselstraße 12

75334 Straubenhardt-
Feldrennach/Germany

ECO-Mini «wet» для мокрого процесса



Стандартная комплектация:

- дозатор и контейнер для отработанной воды;
- 2,6 кг высококачественного наполнителя из пластиковых шлифовальных чипсов;
- 1 л универсального компаунда для любых металлов.

ECO-Mini «dry» для сухого процесса



Дополнительные обрабатываемые материалы:

- 1 кг высококачественного наполнителя из скорлупы грецкого ореха, пропитанного полировальной пастой Tun HN 1/100 (крупнозернистый, грубый);
- 1 кг высококачественного наполнителя из скорлупы грецкого ореха, пропитанного полировальной пастой Tun HN 1/500 (мелкозернистый, нежный);
- 200 г полировальной пасты Tun P 6.



Компания OTEC предлагает специально разработанную для ECO-Mini программу высококачественных наполнителей: пластиковые шлифовальные чипсы и гранулы скорлупы грецкого ореха различной зернистости для различных процессов обработки.

Технические параметры могут быть изменены без предварительного уведомления

Узнайте больше об установках компании OTEC

Новейшие шлифовальные и полировальные установки для массового ювелирного производства.



Драг-финишная установка DF



Драг-финишная установка CF

ECO_{mini}

REPORT REPORT



ООО «Современные Ювелирные Технологии»

Россия, 197374, С.-Петербург,
ул. Оптиков, д. 4
E-mail: ajtlttd@mail.ru,
info@otecru.com
Тел./Факс: +7-812-718-76-02
www.otecru.com

**Отличные поверхности
от компании OTEC**

ручная полировка машиной